



**КОМИТЕТ ИМУЩЕСТВЕННЫХ ОТНОШЕНИЙ
АДМИНИСТРАЦИИ ПЕРМСКОГО МУНИЦИПАЛЬНОГО ОКРУГА**

РЕШЕНИЕ

о размещении объектов № 3553

Пермский край
Пермский округ

14.12.2023

Комитет имущественных отношений администрации Пермского муниципального округа разрешает Публичному акционерному обществу «Россети Урал» (ИНН 6671163413, ОГРН 1056604000970, почтовый адрес: 620026, г. Екатеринбург, ул. Мамина Сибиряка, д. 140)

размещение объекта: «Строительство участка ВЛ 0,4 кВ от ближайшей опоры ВЛ 0,4 кВ от ТП-7677, установка оборудования учета э/э на опоре ВЛ 0,4 кВ для электроснабжения малоэтажной жилой застройки по адресу: Пермский край, Пермский район, Кондратовское с/п, д. Кондратово, с/т Лесной, уч. 211 (кад. номер зем. участка 59:32:3410008:267)»

на землях муниципальной собственности

на срок 11 месяцев

Местоположение: Пермский край, муниципальный округ Пермский, д. Кондратово

Приложение: схема предполагаемых к использованию земель или земельных участков.

Особые условия использования:

1) При установке опор электросетевого хозяйства учесть параметры ширины проезда улично-дорожной сети, во избежание сужения полосы отвода дороги. Установить опоры на расстоянии не более 2 метров от границ земельного участка.

2) При условии получения разрешения на производство земляных работ.

Заместитель председателя комитета

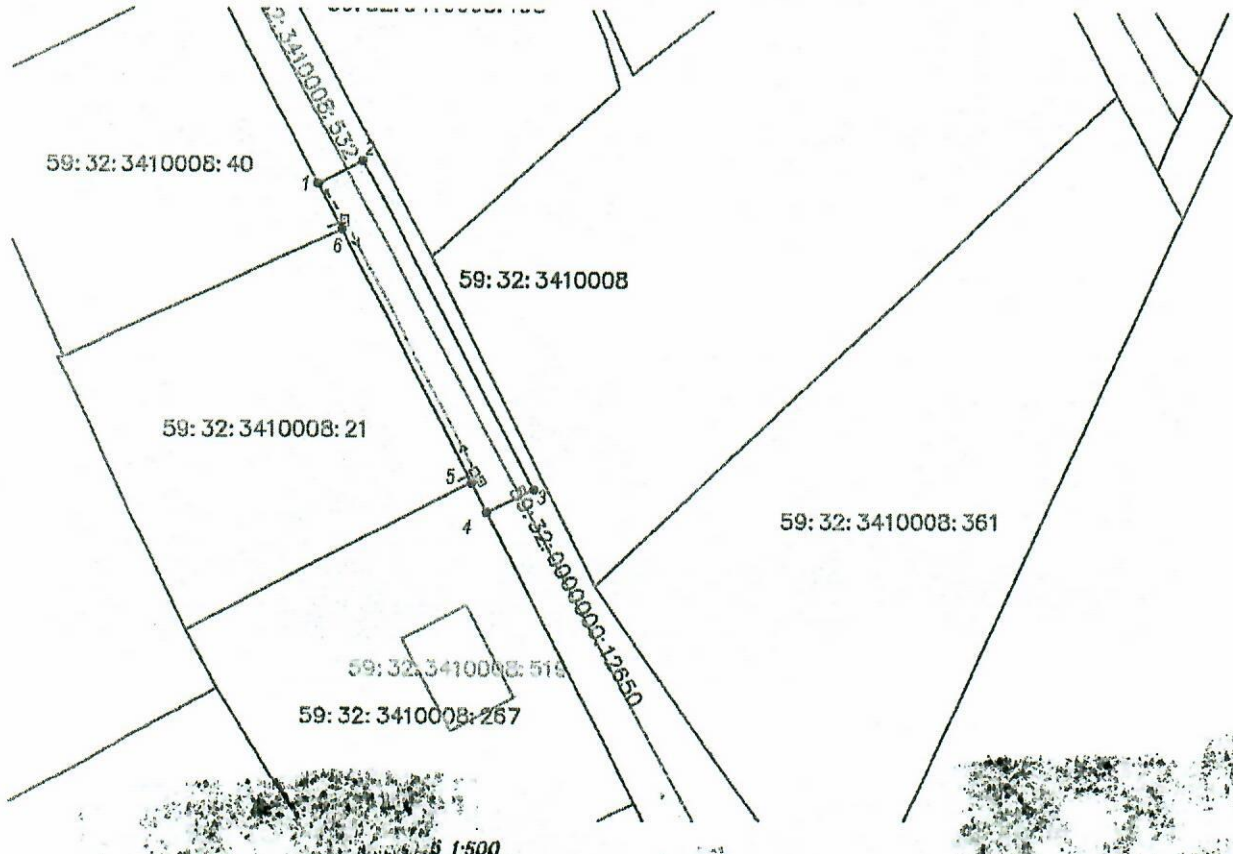
(подпись, печать)

М.В. Королева



СХЕМА ГРАНИЦ
предполагаемая к использованию земель
или части земельного участка

Объект: «Строительство участка ВЛ 0,4 кВ от ближайшей опоры ВЛ 0,4 кВ от ТП-7677, установка оборудования учета э/э на опоре ВЛ 0,4 кВ для электроснабжения малоэтажной жилой застройки по адресу: Пермский край, Пермский район, Кондратовское с/п, в Кондратово, с/п Лесной, уч. 211 (кад номер зем. участка 59:32:3410008:267)»
 Местоположение: Пермский край, муниципальный округ Пермский, деревня Кондратово
 Площадь земель или части земельного участка: 90 кв.м.
 Категория земельного участка: Земли населенных пунктов
 Вид разрешенного использования: —



Открытие границ земельного участка
 от п. 1 до п. 4 59:32:3410008:40
 от п. 4 до п. 2 59:32:3410008:21
 от п. 2 до п. 6 59:32:3410008:21
 от п. 6 до п. 1 59:32:3410008:40

Условные обозначения

- границы испрашиваемого земельного участка (части земельного участка)
- границы существующих земельных участков, учтенных в ЕГРН
- границы существующих объектов капитального строительства, учтенных в ЕГРН
- границы кадастрового квартала
- границы зон с особыми условиями
- 59:32:3410008:90 — кадастровый номер земельного участка
- 59:32:3410008 — номер кадастрового квартала
- ось проектируемой ВЛ

Каталог координат, м		
№ точки границы	X	Y
1	2	3
1	515327,59	2222129,79
2	515329,20	2222132,87
3	515306,58	2222144,69
4	515305,01	2222141,47
5	515307,04	2222140,43
6	515324,45	2222131,41
1	515327,59	2222129,79

Система координат МСК-59

Заявитель: *Самойлова* **Самойлова Нина Олеговна**

(подпись, расшифровка подписи)
 МП. Верно
 (для юридических лиц)
 и индивидуальных предпринимателей)